



ОПИСАНИЕ ПРЕДМЕТНО
ПРОСТРАНСТВЕННОЙ СРЕДЫ
ГРУППЫ «МАЛЫШИ»
(СРЕДНЯЯ ГРУППА)

Организация предметно-развивающей среды

Организация развивающей среды в нашей группе построена таким образом, чтобы дать возможность наиболее эффективно развивать индивидуальность каждого ребёнка с учётом его склонностей, интересов, уровня активности.

Создавая развивающую среду в группе, мы постарались гибко и вариативно использовать пространство, отказались от жёсткой закреплённости зон и уголков.

Предметно развивающая среда обеспечивает эффективную реализацию программы дошкольного образовательного учреждения.

Уголок отдыха в русском народном стиле, здесь дети могут уединиться и попить чай с медведями

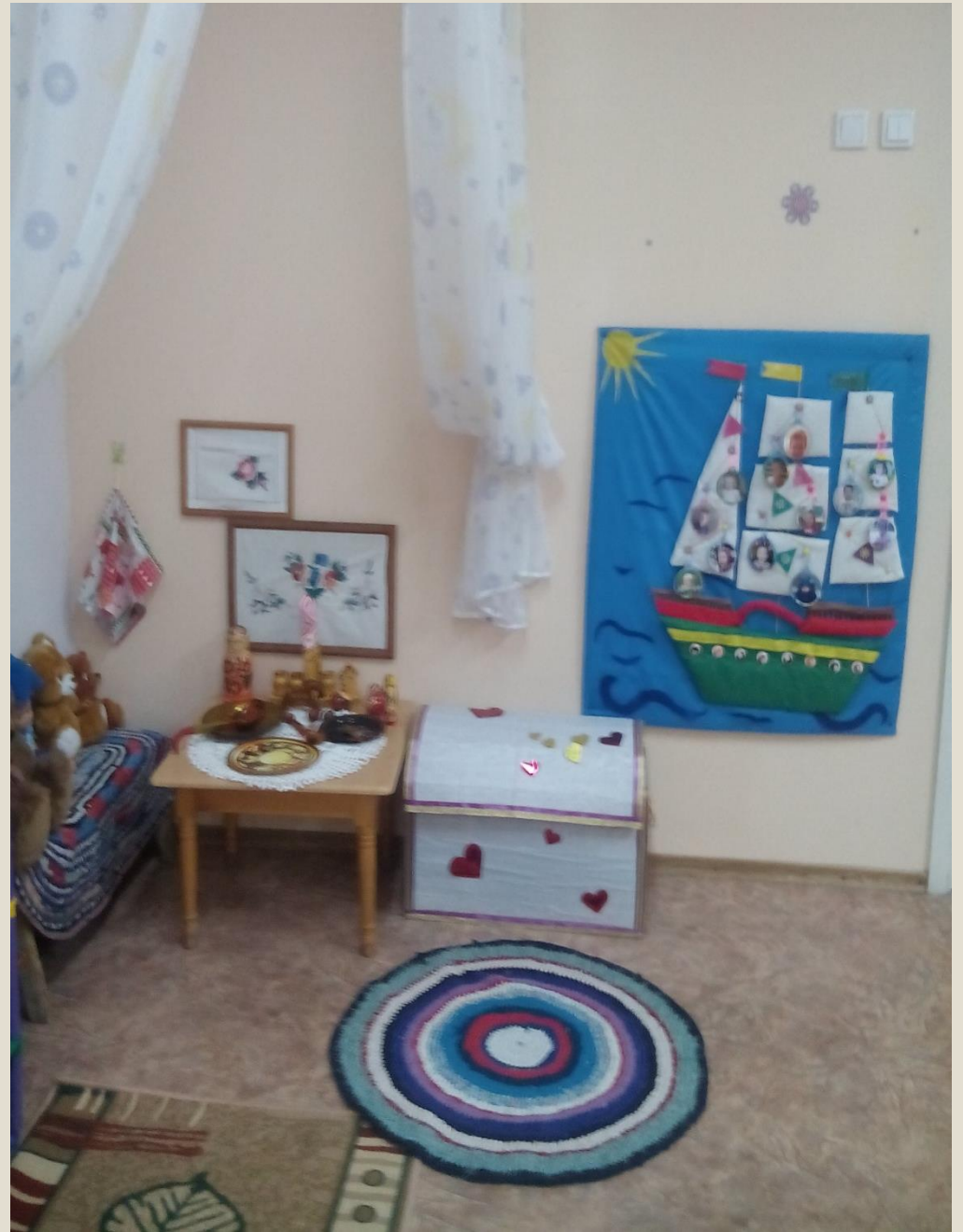




Тематические выставки в приёмной группе»



«Здравствуй,
я
пришел»



Родители принимают активное участие в различных творческих конкурсах и оформлении группы.



Особое внимание в нашей группе уделяется центру театральной деятельности. В нём представлены разнообразные виды театров (вязаный, настольный би-ба-бо, фетровый).



Уголок ряженья. Дети читая русские народные сказки могут легко найти костюмы и маски литературных персонажей.





Уголок дидактических игр и интеллектуальной активности. Содержание уголка периодически обогащается новыми играми, пособиями и красочным материалом.



Центр игры. Располагаются различные атрибуты к сюжетно ролевым играм.



В спортивно-двигательный центр. Здесь представлен разнообразный спортивный инвентарь. В нём так же расположена стоянка игрушечного транспорта, где будущие водители познают искусство вождения.





Главной задачей воспитания дошкольников является создание у детей чувства эмоционального комфорта и психологической защищенности. Поэтому важным является и среда, в которой происходит воспитательный процесс.